

rien ne sert de  
**JETER**  
quand on peut  
**BROYER**

# BROYEURS MALINS

Réservés aux habitants de la Métropole.

## LE SAVIEZ-VOUS ?



**BROUETTES  
DE VÉGÉTAUX  
PAR FOYER**

SONT DÉPOSÉES  
EN DÉCHÈTERIE  
CHAQUE ANNÉE

**RENNES MÉTROPOLE MET À DISPOSITION  
GRATUITEMENT DES BROYEURS DE VÉGÉTAUX  
À DES ASSOCIATIONS ET DES COMMUNES  
POUR LES PARTICULIERS.**

Une initiative pour faire des économies et gagner du temps au jardin.

## POURQUOI BROYER ?

**-1-**

Disposer de paillage  
« maison » gratuit.

**-2-**

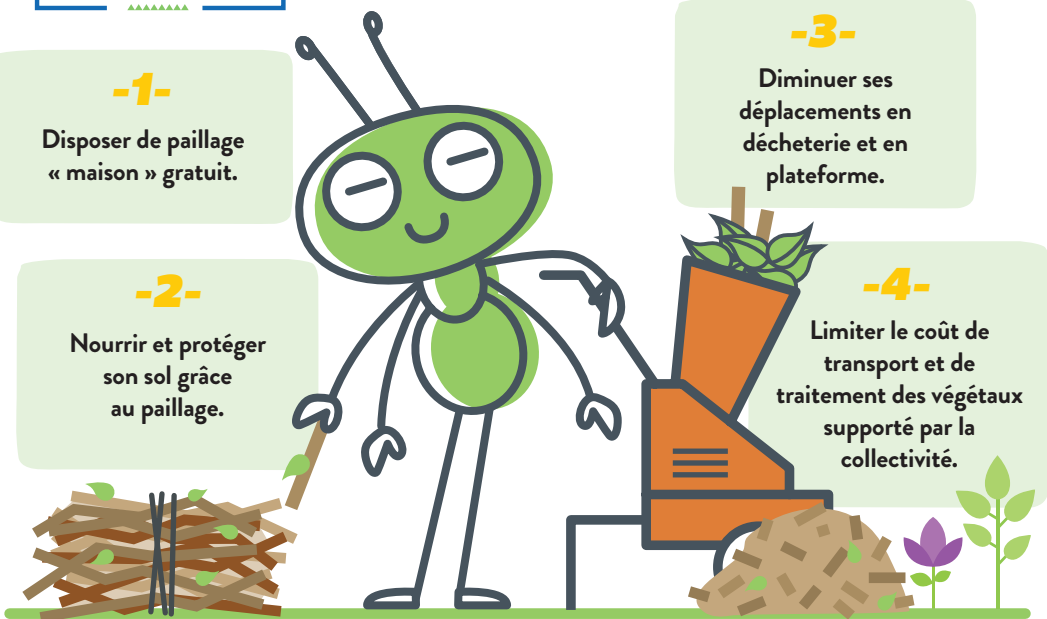
Nourrir et protéger  
son sol grâce  
au paillage.

**-3-**

Diminuer ses  
déplacements en  
déchèterie et en  
plateforme.

**-4-**

Limiter le coût de  
transport et de  
traitement des végétaux  
supporté par la  
collectivité.



Un doute, une question ?  
[metropole.rennes.fr](http://metropole.rennes.fr)

**0 800 01 14 31** Service & appel  
gratuits



TERRITOIRE  
ZÉRO DÉCHET  
**zer**  
GASPILLAGE

METROPOLE  
vivre en intelligence  
Rennes

## QUE PEUT-ON BROYER ET COMMENT ?

Tous les branchages !



Les plus fins, de la taille d'un petit doigt, avec une tondeuse.



Les plus grosses branches, à l'aide d'un broyeur de végétaux.

Ø 35 mm max.

Une mini formation vous sera dispensée lors de la récupération du broyeur avec la remise des équipements de protection individuelle (casque, lunettes et gants).



### BON À SAVOIR

Participez à des formations gratuites avec Rennes Métropole pour apprendre à utiliser vos végétaux au jardin (compostage, broyage, paillage...).

## QUELS MODÈLES CHOISIR ?

Rennes Métropole dispose de **matériels de broyage de différentes gammes en fonction du diamètre et du volume de végétaux à broyer.**



**TONDEUSES MULCHING**  
HUSQVARNA LB348V  
Poids : 36 kg



**BROYEUR ÉLECTRIQUE**  
Eiet NEO 2  
Ø de coupe : 35 mm  
Poids : 43 kg



**BROYEUR THERMIQUE**  
MAESTRO City  
Ø de coupe : 40 mm  
Poids : 63 kg



**BROYEUR THERMIQUE**  
MAJOR 4S  
Ø de coupe : 55 mm  
Poids : 135 kg



### OÙ LES EMPRUNTER ?

RDV sur : [metropole.rennes.fr](http://metropole.rennes.fr)  
**Actu pratique**

