



# La Lettre régionale du Jardin Dans Tous Ses Etats

Bretagne

N°4 - Automne 2004

## La lettre régionale

La lettre régionale se veut interactive et participative alors contribuez à la prochaine lettre en envoyant vos idées d'articles, infos, expériences, recettes, inventions, opinions et autres respirations potagères à Vert le Jardin.

*Prochain numéro : Hiver 2004*

## Le réseau régional

En 2001, afin de mettre en action le réseau Jardin Dans Tous Ses Etats Bretagne, plusieurs structures se sont constituées en groupe d'animation : CPIE Vallée de l'Elorn (Loperhet), Base du Douron (Plouégat-Guerrand), SEPNE Bretagne Vivante (Quimper), CIELE (Rennes), Ensemble contre le chômage (Vannes), Base Nature de la Ville Oger (St Briec), Vert le Jardin (Brest), Marie-Jo Menozzi Ethnosociologue (Rennes). Il s'agit aujourd'hui d'un collectif ouvert aux acteurs régionaux adhérant à la Charte du Jardin Dans Tous Ses Etats.

Pour l'année 2004, le réseau JTSE Régional est soutenu par, le Conseil Régional Bretagne, le Conseil Général du Finistère, Le Conseil Général des Côtes d'Armor et l'Agence de l'Eau Loire-Bretagne.

## Coordination JTSE régional

### Vert le Jardin

25 rue Dr Pouliquen 29200 Brest  
02 98 46 06 92  
vertlejardin@wanadoo.fr



La terre en partage

## Deux Rencontres régionales pour une rentrée 2004.

A la question « pourquoi un réseau de jardiniers en Bretagne ? », une des réponses est : provoquer des rencontres entre jardiniers, où on prendrait le temps d'échanger sur des thèmes relatifs au ... jardin. C'est pourquoi à la rentrée 2004, le réseau Jardin dans Tous Ses Etats Bretagne vous propose :

**2 dates** : le 10 septembre et 9 octobre 2004,

**2 lieux** : Le Centre de Découverte du Son de Cavan (22) et La Base du Douron de Plouégat-Guerrand (29),

**2 thématiques** : « Conceptions et usages des jardins aujourd'hui » et « Activités artistiques au jardin »,

2 occasions pour continuer la mise en marche d'un réseau de jardiniers. Pour cette quatrième lettre régionale, nous vous proposons une présentation de ces deux événements régionaux (les thématiques, les intervenants, les structures d'accueil.)

**Nous vous rappelons qu'il est encore temps de s'inscrire à chacune d'elles.**

Le programme détaillé [www.jardinons.com](http://www.jardinons.com) (page grand ouest)

Renseignements Vert le Jardin 02 98 46 06 92

**Et bonne rentrée à tous...**

## Mettons du son dans nos jardins !

**Le Centre de Découverte du Son, situé au nord de la Bretagne, est un site pédagogique et touristique, qui contribue depuis 1994 à jeter les bases d'une écologie sonore garante d'une meilleure qualité de vie.**

« La gestion des déséquilibres sonores se résume souvent à légiférer, réprimer...se boucher les oreilles. Nous défendons une autre attitude : comprendre et s'approprier les environnements sonores pour les accepter et les enrichir » Guy Noël Ollivier directeur du Centre de Découverte du Son.

Début des années 90, l'association 3,4,5 défend le projet de la création d'un « Sentier Musical » pour écouter et faire du bruit (fond de la vallée Cavan - Côtes d'Armor). Il aura fallu l'entêtement d'un noyau de 10 individus et la participation d'une cinquantaine de bénévoles pour effectuer 10 000 heures d'aménagement pour réaliser le sentier. Au final : un parcours d'appropriation sonore pédagogique et ludique qui attire plus de 15 000 visiteurs par an.

### Un jardin sonifère

L'équipe de Cavan travaille à ce jour à la réalisation d'un nouveau projet sonore « un jardin sonifère ». Un jardin paysagé et potager en forme d'oreille (description de l'appareil auditif à grande échelle) : qui regroupe une grande diversité d'acteurs sonores, naturels ou fabriqués : des végétaux à l'état naturel ou transformés en objets sonores ; des insectes, des oiseaux, des batraciens ; des mobiliers (fontaines, revêtements de sol, ruissellement...). Tous ces éléments étant organisés et mis en scène pour les visiteurs (public touristique et scolaire).

« L'objectif est d'expliquer de façon ludique le fonctionnement de l'oreille et de proposer aux visiteurs, à travers cette promenade, de mettre du son dans leur propre jardin et de participer ainsi à l'amélioration de l'environnement sonore » G.N. Ollivier Ouest F. 2003.

Contacts 02 96 54 61 99  
[kreizennarson@wanadoo.fr](mailto:kreizennarson@wanadoo.fr)  
<http://decouverte.son.free.fr>



## Les infos régionales

« Ouvrez la porte de votre jardin »  
Edition 2004

**Plus de 6000 visiteurs se sont rendus dans les 35 jardins ouverts dans les 4 départements. C'est un succès !**

A l'occasion de la 3<sup>ème</sup> porte ouverte nationale de jardins organisée par l'association Jardiniers de France, le Centre d'information sur l'énergie et l'environnement (Ciele), la Maison de la Consommation et de l'environnement (MCE), Bretagne eau pure et Jardiniers de France se sont associés en Bretagne pour promouvoir des techniques de jardinage limitant l'utilisation des pesticides et des engrais chimiques au jardin.

Durant le week-end des 12 et 13 juin, 35 jardiniers ont ouvert leur jardin et partagé leur savoir-faire dans un cadre convivial.

Paillages, plantes couvre-sol, enherbement d'allées ou de talus, compostage, récupération d'eau de pluie, refuges à oiseaux et à insectes, haies fleuries ou bocagères... sont quelques unes des techniques qui ont été présentées tout au long du week-end par les jardiniers participant à l'opération.

### Et l'année prochaine ?

A la très grande majorité les jardiniers se sont déclarés prêts à mener une nouvelle opération en 2005 car le public est « avide de savoir », en « redemande ».

CIELE 96 canal St Martin 35700  
RENNES 02 99 54 42 98

« Découverte du maraîchage biologique » GAB 56

Sulniac (56) – Samedi 18 septembre

**Venez visiter une ferme maraîchère en bio depuis 2001. Vous serez accompagnés par des maraîchers bios qui pourront répondre à vos questions concernant le jardinage biologique.**

Au programme : les bases du jardinage biologique, fertilisation et compostage, préparation du sol et semis, les problèmes sanitaires, ravageurs et maladies. Cette demi-journée est ouverte à tous.

**Rendez-vous samedi 18 septembre au Gaec de la Hellaye à Sulniac (56). Départ des groupes à partir de 14h00.**

**Pour tout renseignement, contacter Céline Rolland (GAB 56) : 02 97 66 32 62**

## Le 10 septembre 2004, le Centre de Découverte du Son accueille le JTSEB

**Il y a un an est née l'envie d'organiser une rencontre régionale du Jardin dans Tous Ses Etats au Centre de Découverte du Son et d'inviter les jardiniers de Bretagne et d'ailleurs à pénétrer dans l'univers sonore de Cavan.**

Une collaboration se dessine alors entre le réseau JTSE de Bretagne et l'équipe de Cavan autour d'une thématique commune : le jardin, un espace à délimiter, à imaginer, à organiser pour répondre aux attentes des ses divers usagers. Une cogitation collective qui aboutit à la programmation d'une journée - rencontre intitulée « **Conception et usages des jardins aujourd'hui** ».

Il s'agira via une série d'ateliers\* (témoignages d'acteurs de jardins) et de visites de terrains (le *sentier musical* et le *Jardin sonifère Cf. p1*) de proposer une base de réflexion pour la création, la rénovation et l'utilisation des jardins (en fonction des besoins et attentes des usagers).



\* Les ateliers seront menés par divers intervenants **Edith Bouquin** : (Architecte paysagiste), **Martine Tanneau** (Technicienne Territoriale Direction des Espace Vert Ville de Quimper) **Dominique Quéau** (Centre Social de Kermoisan de Quimper) Animatrice du Jardin collectif du quartier de Kermoisan **Stéphane Donnard** (MPT de Penhars de Quimper : Animateur du Jardin collectif du quartier de Kermoisan **Michel Campion** de Vert le Jardin de Brest. **Guy Noël Ollivier et David Cherreau** Centre de Découverte du Son de Cavan.

### Inscriptions / et renseignements :

« **Conceptions et usages des jardins aujourd'hui** » (10 Euros/personne)  
Vert le Jardin 02 98 46 06 92 –  
vertlejardin@wanadoo.fr  
**Programme détaillé [www.jardinons.com](http://www.jardinons.com)**  
(pages grand ouest)

## Jardins individuels « façon » « jardins partagés ».

**Lors de cette journée rencontre du 10 septembre à Cavan, Michel Campion, responsable de l'association brestoise Vert le Jardin mènera un atelier sur la conception de divers types de jardins dans l'esprit des « jardins partagés ». Via une toute nouvelle expérience jardinière brestoise il évoque cette idée de faire du « jardin partagé » chez les individuels.**

Notre association travaille depuis plusieurs années au développement des jardins dans le Pays de Brest (jardins collectifs d'habitants, jardins d'insertion sociale...). Fin de l'année 2003, Le Centre Communal d'Action Sociale de la Ville de Brest nous propose de réfléchir à des interventions dans le jardin de personnes suivies par les services sociaux.

Ces jardins sont bien sûr individuels, attenants à la maison d'habitation, ils ne sont pas toujours en bon état, mal « utilisés », mal « entretenus... ». Comment faire pour que les locataires s'approprient ces jardins dans l'esprit des « jardins partagés » (réfléchir ensemble à l'aménagement du jardin : coin

détente, pelouse ou non, légumes, fleurs ?). Bien que cela soit différent de nos interventions habituelles, nous veillons à procéder de la même manière : concertation avec les différents membres de la famille, soucis de la valorisation de chacun par le biais de l'activité jardinage, tri des déchets du jardin...

Au bout de 6 mois de fonctionnement, où nous intervenons tous les 15 jours sur 3 jardins, on peut affirmer que c'est un vrai succès : à chaque séance nous sommes attendus et les jardins sont mieux entretenus et plus « habités ».

Il faut souligner que le jardinage n'est pas la priorité des familles, et les résultats attendus (pour une première année) doivent prendre en compte beaucoup de paramètres (maladie, emploi...).

Nous espérons que les personnes deviennent de plus en plus autonomes et ainsi demander moins d'intervention de notre part. Nous tenons aussi à les informer sur nos manifestations (fêtes de saisons dans les autres jardins de la ville), à les inviter et ainsi partager leurs expériences jardinières avec les autres.

Michel Campion



## Le 9 Octobre 2004, La Base du Douron accueille le JTSEB

**Le 9 octobre la deuxième rencontre régionale de l'année est organisée dans le Finistère au CPIE Pays de Morlaix-Trégor.**

Il s'agira d'échanger des expériences d'activités artistiques menées avec des publics (selon leur cadre, fonction, objectif...) et de proposer une réflexion sur l'art et le jardin. Une série d'intervenants artistes proposeront des ateliers théoriques et pratiques. Un forum présentant des outils, des supports pédagogiques et/ou des expériences prendra place au cœur de cette rencontre régionale et sera ouvert à tous (chacun est invité, s'il le souhaite, à alimenter le forum).



## La Base du Douron, présentation :

Créée en 1990, la Base du Douron est un centre permanent d'éducation à l'environnement, au sein d'une association d'éducation populaire et de développement local : l'ULAMIR Centre Social, depuis quelques mois labélisée CPIE Pays de Morlaix-Trégor. Le jardin y occupe une place importante par les actions menées autour de l'alimentation (programmes pédagogiques), de la restauration collective (formation de cuisiniers), de la pédagogie (création de jardins pédagogiques dans les écoles, sensibilisation au compostage) ainsi que sur les techniques de jardinage (formation tout public, manifestation annuelle Les Journées de la Terre).

**Contact : CPIE Pays de Morlaix-Trégor  
Base du Douron  
29620 Plouégat Guerrand  
02 98 67 53 3**

**Inscriptions / renseignements :**  
**« Activités artistiques au jardin »**  
(10 Euros / personne)  
Vert le Jardin 02 98 46 06 92 –  
vertlejardin@wanadoo.fr  
**Programme détaillé**  
[www.jardinons.com](http://www.jardinons.com) (pages grand ouest)

## Guillaume Castel – Interview : « les autres disent de moi que je suis un sculpteur-paysan »

**Parmi les intervenants de la journée du 9 octobre, un jeune artiste morlaisien, Guillaume Castel. Il réalise des sculptures en lien avec la nature. Il nous explique sa démarche artistique.**

**Je te laisse choisir les mots pour te définir :**  
Je suis sculpteur, je sculpte dans la nature. Les autres disent de moi que je suis un sculpteur-paysan.

**Quel a été ton parcours artistique ?**  
Pour comprendre peut-être mon parcours, il faut remonter à l'âge de 15 ans. Je quitte le système scolaire classique pour celui de Maison Familiale et Rurale. C'est l'occasion pour moi de faire des stages au sein de structures diverses (écomusée, arboretum...) en tant que jardinier.

**Pourquoi choisis-tu cette voie de la nature ?**  
Le système scolaire ne me correspond pas, je suis un grand

curieux de tout et pour moi travailler en lien avec la nature (respectueusement) est une forme d'engagement. C'est pourquoi je continue par une formation en agrobiologie, un BEPEA Agricole, puis une formation Aménagement paysagiste que je quitte en cours... Je me sens trop éloigné de la création. Et 6 mois plus tard je réalise ma 1<sup>ère</sup> expo.

**C'est à ce moment là que tu fais le lien entre la nature et l'art ?**

Non. Je crois que je l'ai toujours fait... depuis très tôt. J'ai eu une éducation très proche de la nature (pêche, cueillette, jardins...).

**Tu vis à Rennes à cette époque ?**

Oui mais très vite je rentre à la maison. A Morlaix. J'éprouve le désir de créer « in situ ». Avec un ami photographe nous réalisons une première installation dans la Baie de Térénez (29). Cf. Photos p.4

**Avec quels matériaux réalises-tu tes créations ?**

Avec tout ce que je trouve, surtout du bois et de l'acier. Mes pièces sont souvent issues du milieu naturel : cela peut être des morceaux de bois mais aussi des pièces de ferraille (traces de l'industrie donc de l'homme) que la nature à réapprivoisé dans son milieu. Un de mes futurs projets est la création et l'installation de sculptures en bas d'une falaise qu'on laissera se détériorer naturellement. De cette expérience on tirera des photos, du son, qui prendrait place sous forme d'expo dans le but de restituer la force de la nature sur une sculpture artistique.



## Ou aller piquer des idées de jardin

Nous profitons de la programmation d'une rencontre régionale sur la thématique Art et Jardin pour vous proposer une sélection de visite de jardins sur cette thématique.

### La Roche Jagu, Ploëzal (22)

**« Fenêtre sur paysage »** jusqu'au 30 septembre 2004

L'exposition évoque plusieurs manières de voir et d'explorer le paysage sous l'angle de la création contemporaine. A travers des pratiques singulières, 7 artistes invitent à s'interroger sur la relation paysage-art-nature. (Exposition et installation in situ).

**« Paysages de Magnum »** jusqu'au 31 octobre 2004

Expo. De Photos. De l'Agence Magnum. Le vaste thème du paysage à travers le monde depuis plus de 50 ans.

Tous les jours de 10h30/12h30 et 14h30/ 18h Tél. : 02 96 95 65 35

### Chaumont/Loire (41)

**Vive le chaos !** Jusqu'au 17 octobre 2004

Qu'est-ce qui nous oblige à ranger, à ordonner nos jardins, à aligner les végétaux alors que la nature nous donne sans cesse l'exemple de la liberté ? Passer à Chaumont / Loire pour découvrir les joies du désordre au jardin.

Mille idées surprenantes, amusantes, applicables par tous et délicieusement chaotiques.

Tous les jours de 9h30 à la tombée de la nuit. Tél. : 02 54 20 99 22  
[www.chaumont-jardin.com](http://www.chaumont-jardin.com)

### Pougne Hérisson (79)

**Le Jardin des Histoires !** Jusqu'au 10 octobre 2004

*Il se dit dans le bourg de Pougne-Hérisson que toutes les histoires du monde sont parties d'ici, de la mine aux contes, il y a très très longtemps.*

Le nombril du monde vous convie à visiter le Jardin des histoires, un parc de Loisir poétiques. Un véritable lieu où l'on « cultive » des histoires (machine à histoire, laboratoire, puits à vœux, une serre... et autres inventions.)

*Il faut le croire pour le voir.*

Tous les jours de 10h30 à 19h00 jusqu'au 12 septembre.  
Du 18/9 au 10/10 le WE 14h à 19h  
Tél. : 05 49 64 19 19  
[www.nombriil.com](http://www.nombriil.com)

## Histoire de jardins

### Les jardiniers de Brest au Grand Théâtre de Lorient

Début avril 2004, Le Grand Théâtre de Lorient s'active pour réfléchir à préparer leur premier anniversaire d'existence. Un projet germe dans les têtes : « transformer le hall du théâtre en un jardin et cela s'appellerait « ça pousse ». Va savoir comment, cette idée se propage jusqu'à Brest, jusqu'aux portes de Vert le Jardin. Les deux équipes se rencontrent et là, tout le monde est d'accord : « en deux mois réaliser collectivement un jardin dans un hall de théâtre, pas très lumineux, à 150km les uns des autres... » C'est peut-être pas ce qu'il y a de plus sérieux, mais c'est possible.

Les brestoises et les lorientais travaillent donc chacun de leur côté sur le même projet : chacun imagine 10 carrés, comme 10 jardins qui prendront place dans le hall fin mai et qui resteront en place 3 semaines durant. Un autre élément en commun : la couleur rouge.

**Du côté de Brest**, on fait fonctionner le réseau de maraîchers, les Services Espaces Vert de la Ville, les jardiniers, on peint tout ce qu'on trouve en rouge (bois, bouts de fer, galets, sable...), on imagine des jardins suspendus, des potagers de fraises, des épouvantails, des bidons, des pissenlits en pots...

**Du côté de Lorient**, dans le hall on installe des arbres (rouges) de 5m de haut, des brouettes, des télé à l'envers, de la lumière qui sort des pommes d'arrosoir, une cabane de jardin...

Tout ce petit monde se retrouve fin mai pour deux journées d'installation... sur le beau sol marbré les 20 jardins en carré prennent place (300 plantes, 20m3 de terreau et une multitude d'inventions potagères et... rouges).

A la vue du résultat chaque équipe trouve le travail de l'autre « pas mal ma fois » et se prend à imaginer d'autres projets communs de jardins.

On prend le temps de prendre l'apéro et de parler « jardins partagés » à la trentaine de curieux venus (de Morlaix même) pour voir le jardin.

« *Le jardin rouge était beau* », d'après tous les visiteurs, mais « *la rencontre entre les lorientais et les brestoises* » était pas mal non plus d'après les jardiniers et l'équipe du Grand Théâtre.

L'équipe du Grand Théâtre travaille à ce jour à une édition témoignant de ce derby breton de jardiniers. On vous montrera les images bientôt !

## Rencontre Régionale Finistère (suite)

### Guillaume Castel-interview (suite)

#### Réalises-tu tes créations en atelier ou en milieu naturel ?

Je n'ai pas de règles. Je trouve des pièces dans la nature, je les travaille sur le site, je les change de milieu naturel ou bien je les ramène dans mon atelier. Tout est possible sauf que mes mises en scène sont toujours réalisées dans un souci de respect de l'écosystème. Un jour tu récoltes une pièce, tu la stockes... et il faut se tenir prêt à l'utiliser. Pour comprendre voici une petite anecdote : comme toutes les semaines je passe chez mon ferrailleur et je trouve une petite caisse de plomb. Je la prends avec moi. Quelques jours plus tard, en passant à la Base du Douron je trouve des plumes noires à pois blancs (un renard avait chassé 3 poules de la Base). Du plomb, des plumes... et lors d'un atelier avec les enfants on a collé deux plumes sur une boule de plomb et ainsi sont nés des petits angelots.

A ce jour, le volume des pièces que je stocke représente 25 camions. Je rêve d'un énorme entrepôt où tout serait classé et où je me déplacerais en vélo pour glaner... un peu comme dans la nature.

#### Ensuite tu mets en scène tes installations ?

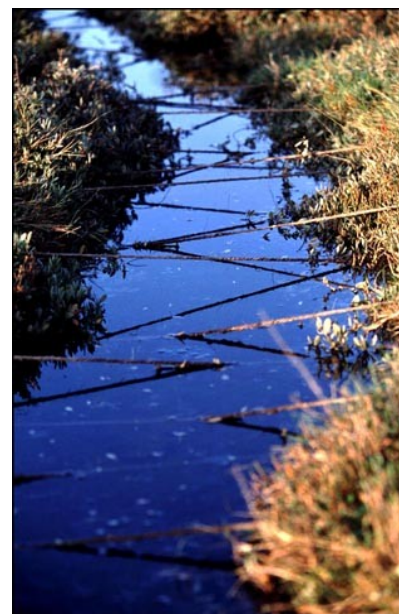
Les sculptures que je produis en atelier sont souvent inspirées d'éléments naturels et j'aime aller les mettre en scène dans la nature comme s'il en sortait, histoire de les confronter aux lieux aux éléments qui me les ont inspirées. Des photos sont ensuite prises des installations pour retravailler cette vision et ainsi permettre au public de mieux comprendre la démarche.

#### Tu réalises des ateliers d'Art dans la Nature (à la Base du Douron notamment) avec des enfants et des adultes, est-ce plus dans une démarche artistique ou environnementale ?

Les deux. L'art sert à apprivoiser la nature et vice versa. C'est un mélange savant des deux. On apprend mieux son environnement en ayant les mains dans la terre et en se prenant les branches dans la figure. Ce ne sont pas des cours ; ces ateliers sont surtout de petites réflexions et observations sur la nature. Nous utilisons la magie des couleurs, des forces et des formes pour créer une œuvre éphémère de brindilles d'herbe, de terre ou de galets et ainsi mieux appréhender ces éléments et en comprendre leurs fragilités. Par principe nous ne ramenons jamais rien en classe. On laisse sur place. Nous faisons juste des prises de vue.

#### Quel rôle joues-tu dans un tel atelier ?

Je ne suis pas un animateur, plutôt un



Fond de baie de Térénez (29) : « Suture »

échangeur. J'aime cette image de l'ancien qui connaît le coin où il vit par coeur et qui a pour rôle de passer des messages tout en restant ouvert.

#### Et le jardin ?

C'est un espace formidable comme outil pédagogique, mais pour y mener des ateliers il faut travailler avec des groupes sur du long terme et de manière régulière. Ces conditions ne se sont pas encore offertes à moi... Mais j'y pense sérieusement.

#### Comment imagines-tu ce jardin ?

Un potager fantastique. On y planterait des plantes au goût « chocolat », « huître ». Une grande place à l'imaginaire. L'imaginaire c'est recréer un plaisir, et s'il y a plaisir, il y a respect.

#### Et pour voir tes œuvres ?

J'ai un atelier permanent près de Morlaix. Vous pouvez me passer un coup de fil pour me rendre visite, au 06 77 17 44 86 (Galerie Ker Amos 1 route de Port Blanc 29630 Plougasnou).

**Il est possible de voir deux œuvres permanentes de Guillaume Castel dans le Parc de Suscinio (29) (un serpent de 10m de long et un totem de 4m de haut).**

- Automne 2004 -

## LE JARDIN DANS TOUS SES ETATS

Site du réseau : [www.jardinons.com](http://www.jardinons.com)

Renseignements et contacts auprès des correspondants nationaux et locaux :

**Sud Ouest :** LES JARDINS D'Aujourd'hui – Correspondance nationale et locale  
42 rue Waldeck Rousseau – 33220 Sainte Foy La Grande – Tél. : 05 57 46 04 37 – Courriel : [ljda@jardinons.com](mailto:ljda@jardinons.com)  
**Région Nord :** CHANTIER NATURE – Correspondance nationale et locale  
16 place Cormontaigne – 59000 Lille – Tél. : 03 20 17 11 77 – Courriel : [rlesne@jardinons.com](mailto:rlesne@jardinons.com)

**Grand Ouest :** VERT LE JARDIN – Tél : 02 98 46 06 92 – [vertlejardin@wanadoo.fr](mailto:vertlejardin@wanadoo.fr)  
**Lyon Rhône Alpes :** PASSE – JARDINS – Tél. : 04 78 00 22 59 – [pjardins@club-internet.fr](mailto:pjardins@club-internet.fr)  
**Méditerranée :** LES JARDINS D'AME.L.I.E – Tél. : 04 91 33 11 65 – [jardinsamelie@club-internet.fr](mailto:jardinsamelie@club-internet.fr)  
**Île de France :** GRAINE DE JARDINS – Tél. : 01 47 72 61 25 ou 01 42 23 39 25 – [grainedejardins@wanadoo.fr](mailto:grainedejardins@wanadoo.fr)  
**Poitou-Charentes :** GRAINE Tél. 05 49 01 64 42 [grainepc@educ-envir.org](mailto:grainepc@educ-envir.org)  
**Autres membres du collectif :** AIFST – CAUE du Rhône – Ecole et Nature – Etat des Lieux – Le jardin du Cheminot – PADES – Réseau Cocagne – Terre Vivante

avec le soutien de

FONDATION  
DE  
FRANCE