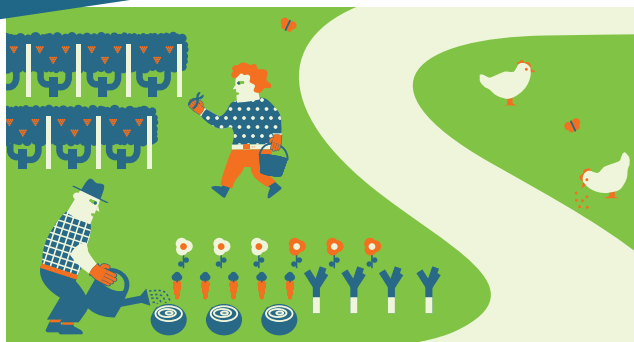


EAU JARDIN



PROGRAMME
pour petits et grands
du 17 mars au 1^{er} avril 2018

GRATUIT



Syndicat mixte ria Etel

www.semaine-sans-pesticides.com

BASSIN VERSANT DE LA RIA D'ÉTEL

Belz / Brandérion / Erdeven / Étel / Kervignac / Languidic
Looéal-Mendon / Merlevenez / Nostang / Ploemel / Sainte-Hélène



EAU JARDIN

édito

«**Eau jardin !**» C'est le nom local de la 13^{ème} édition de la semaine pour les alternatives aux pesticides où deux thèmes sont mis en avant, l'eau et l'alimentation.

Les communes du bassin versant de la ria d'Étel et le Syndicat mixte de la ria d'Étel travaillent ensemble pour réduire et arrêter l'utilisation de pesticides pour l'entretien des espaces publics. Ils entendent ainsi préserver la qualité de l'eau, des milieux naturels et contribuer à la santé de tous.

Aujourd'hui, des pesticides sont encore utilisés pour enlever la végétation des terrasses, des allées ou encore désherber son jardin et ses massifs, lutter contre certaines maladies... Or, lors de période de pluies, beaucoup de ces produits peuvent être entraînés dans les cours d'eau et la ria. **Nous pouvons changer nos pratiques !** Des solutions existent.

Venez échanger, partager vos expériences et apprendre autour d'une vingtaine de rendez-vous. Au programme, une conférence sur un jardin économe en eau, une conférence sur le jardin alimentaire, des échanges de plants, des opérations compost et broyage, un atelier frelons asiatiques, mais aussi des moments festifs autour de jeux sur les économies d'eau, de spectacles, d'une disco-soupe...

Tous ensemble, choisissons d'arrêter d'utiliser des pesticides !

Élodie Le Floch et François Le Louër
Syndicat mixte de la Ria d'Étel (SMRE)
Élus référents pesticides «jardin, espaces végétalisés, infrastructures».

EAU JARDIN



formation - atelier



fête - spectacle



conférence



visite, balade



exposition, film



troc, bourse aux plantes

programme par date, par ville, par activité...

Bassin versant de la ria d'Étel - Repères

samedi
17
mars

Merlevenez / 9h/12h - 14h/16h / Déchèterie

DISTRIBUTION DE COMPOST

Distribution par la Communauté de Communes Blavet Bellevue Océan (CCBBO). Pensez à vous munir de contenants adaptés (sacs, seaux...). Offre réservée aux résidents de la CCBBO, sur présentation de la vignette déchèterie.



Locoal-Mendon / 9h30/12h

Salle du Conseil - Mairie

ATELIER FRELONS ASIATIQUES

Où en sommes-nous sur la commune ? Infos et fabrication de pièges.

Locoal-Mendon / Place à l'arrière de la Mairie

COLLECTE DE PESTICIDES AUPRÈS DES AMATEURS DE JARDINAGE

Venez déposer vos pesticides périmés ou non utilisés. Benne à votre disposition



Légende

EPCI

CC Auray Quiberon Terre Atlantique

CA Lorient Agglomération

CC de Blavet Bellevue Océan

dimanche
25
mars

Kervignac / 9h30/13h / Place de l'Église

TROC VERT

Échange de plantes, graines, boutures et partage de savoir-faire. Sans inscription, venir avec ses plants à échanger. Mais aussi, stands **L'eau au jardin** (association Vert le jardin), jeu **Bataille d'eau** - jeu de l'oie géant (association Phrygane), jardinage, réglementation, eau et milieux aquatiques (SMRE).

Ploemel / 10h/16h / Parc Mané Bogad

TECHNIQUES DE PÊCHE ET MILIEUX AQUATIQUES

Avec la *Gaule Alréenne* et la *Fédération de pêche du Morbihan*, découverte des poissons, pêche au coup, découverte des invertébrés aquatiques, montage de mouche... Avec le *Syndicat mixte de la ria d'Étel*, informations sur les espèces exotiques envahissantes et les milieux aquatiques.



vendredi
30
mars

Languidic / 10h/12h - 14h/16h

Place Bouilleur de cru, ZA de Lanveur

BROYAGE DE VÉGÉTAUX ET DISTRIBUTION DE COMPOST

Distribution de paillage et compost avec *Lorient Agglomération* et la ville de *Languidic*. Le compost, labellisé AB, est issu de la collecte des biodéchets. Apportez vos contenants et venez faire broyer vos branchages gratuitement.



samedi
17
mars

Sainte-Hélène / 14h et 15h / Médiathèque

2 PARTIES, JEU BATAILLE D'EAU !

Grâce à un jeu de l'oie géant, chacun s'immerge dans le monde des économies d'eau. Par équipe, les participants se lancent des défis, sont évalués sur leurs connaissances, surmontent des épreuves telles que réparer une fuite d'eau, installer du matériel économe sur une douche, etc. En famille, à partir de 7 ans - Durée 1h - Inscription souhaitée.

Languidic / 10h/12h - 14h/17h / Médiathèque

ÉCHANGE DE GRAINES

Apportez vos graines (fleurs, légumes, fruits) pour alimenter la grainothèque et repartez avec celles qui vous intéressent en échange !

Languidic / 15h30 / Auditorium Martine Millet

«UN JARDIN ÉCONOME EN EAU»

Avec Michel Dambant, jardinier-paysagiste et écrivain. Son livre *Le tour du monde dans son jardin* explique comment les plantes venues d'autres pays se sont acclimatées sous nos latitudes. Investi dans l'association *Via Sahel*, il a aussi mis en pratique ses méthodes pour la culture de potagers au Mali et au Niger. Réservation conseillée. Tout public.

Belz / 9h/12h / Marché

PENDANT LE MARCHÉ

Fleurissement au pied des murs, repartez avec des graines de fleurs à semer (*Mairie*), compost et paillage (*Auray Quiberon Terre Atlantique*), consommation et alimentation responsable (*La Belz saison*), jardinage, réglementation, eau et milieux aquatiques (*SMRE*).



Étel / 17h / Cinéma La Rivière

FILM-DÉBAT «ZÉRO-PHYTOS 100% BIO»

Nouveau film de *Guillaume Bodin* consacré à ces communes qui imaginent leur avenir sans pesticides sur les espaces publics et dans la restauration collective. La projection sera suivie d'un débat. Proposée par l'association *Les Lucioles, ria d'Étel en transition*.

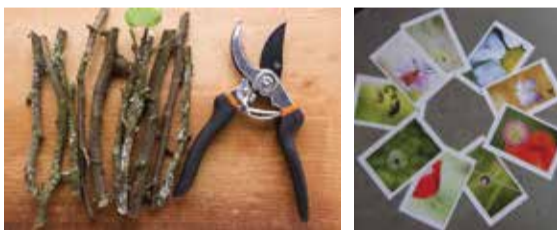
mercredi
21
mars

Kervignac / 10h et 14h30

Pré-Carré - Médiathèque

2 ATELIERS FABRICATION DE MOBILES

Animés par Julie Lescot-Rault et Mathilde Gatesoupe
Durée 2h - inscription obligatoire.



Belz / 15h30 / Salle des Astéries

«À TABLE, M. ET MME LOUIS !»

Animation-spectacle sur le thème du Zéro déchet. À partir de 6 ans mais aussi pour les grands. *Compagnie Toutouic* - Durée 40 minutes

du
mercredi
21
mars

au
samedi
24
mars

Languidic / Médiathèque

«DÉSHERBAGE DE PRINTEMPS»

Vente de livres, CD, DVD retirés des collections de la médiathèque. Aux heures d'ouverture de la médiathèque.

vendredi
23
mars

Ploemel / 16h/19h / Ferme de Kerdelam

DISCO SOUPE

En partenariat avec le lycée Kerplouz Lasalle. Fabrication d'une soupe en musique et en commun, de 14h à 16h ! De 16h à 19h, pour toutes et tous, dégustation et échange sur le gaspillage alimentaire avec la Mairie, Yoann Huon et la cc *Auray Quiberon Terre Atlantique*. Possibilité de repartir avec son bol de soupe.



(Venir avec un contenant)

Pour éplucher : inscription auprès de Yoann fermedekerdelam@gmail.com

vendredi
23
mars

Locoal-Mendon / 20h30

Salle Emeraude - Route de Locoal

CONCEVOIR UN JARDIN DURABLE

Aménager son jardin, quelle méthode avec quels moyens ?



Observer les atouts, les contraintes, les besoins et l'environnement naturel pour s'y adapter d'une manière durable. Avec Nancie Renaut Paysagiste éco-conceptrice

samedi
24
mars

Belz / 9h/12h / Cimetière

DÉSHERBONS ENSEMBLE !

Participation à l'entretien du cimetière, sur inscription, pot offert par la Mairie. Un an après l'entrée en vigueur de la *loi Labbé* qui interdit l'usage de pesticides pour l'entretien des espaces verts, la commune cherche des solutions pour une gestion du cimetière sans pesticide. Belz fait ainsi appel à la bonne volonté des habitants pour un nettoyage citoyen en vous invitant à venir désherber ! *Zéro'phyto*, c'est préserver les ressources en eau et la santé de la population.

Kervignac / 16h / Pré-Carré - Médiathèque

PETIT GRIMOIRE D'APPRENTI SAGE

... ou le curieux voyage d'un petit garçon dans le monde féérique peuplé de sympathiques gnomes... très au fait des enjeux écologiques de notre époque. À partir de 3 ans mais aussi pour les grands. Durée 40 min.



vendredi
30
mars

Nostang / 20h / Espace des Grands Chênes

CONFÉRENCE LE JARDIN ALIMENTAIRE AVEC CHARLY RIO

Du potager au verger en passant par les aromates et les plantes sauvages comestibles, le tout rassemblé et optimisé dans un projet de jardin naturel pour permettre une production en qualité et en quantité, avec un rendement maximal.



samedi
31
mars

Brandérian / 9h30/12h / Place Saint-Exupéry

BROYAGE DE VÉGÉTAUX ET DISTRIBUTION DE COMPOST

Distribution de paillage et compost avec *Lorient Agglomération* et la ville de *Brandérian*. Le compost, labellisé AB, est issu de la collecte des biodéchets. Apportez vos contenants et venez faire broyer vos branchages gratuitement.

Nostang / 10h30 / Espace des Grands Chênes

ÉCHANGE DE PLANTS ET PIQUE-NIQUE

Troc jardin ! Venez échanger plantes, arbustes, graines... Distribution de plants aromatiques et potagères avec les Services techniques et l'association *Les Lucioles*. Apéro champêtre, réalisation d'une pizza géante à partager (partenariat avec *boulangier bio* et *Biocoop de Nostang*).

Languidic / 10h30

Jardin Maison Enfance > accès entrée principale

COMMENT FAIRE UN BON COMPOST ?

Atelier pratique sur la réalisation d'un bon compost avec les déchets de la maison et du jardin *Association Locaterre*.

Languidic / 17h30 / Salle Jo Huïtel

ATELIER CUISINEZ DES GRAINES

Avec *Sébastien Hauduc*, cuisinier de «Seb et ses batbouts». Élaborez un menu entrée/plat/dessert avec comme élément principal des graines comestibles. Dégustation. Inscription obligatoire (*médiathèque*), ada/adultes.

Et après... Journées citoyennes

Kervignac et Languidic / samedi 26 mai

Chantiers d'amélioration «espace public et cadre de vie»

EXPOS



du
samedi
17
mars

au
samedi
31
mars

Languidic / Hall de l'EMA

★ «INONDATION DU BASSIN VERSANT DU BLAVET»

Réalisée par le *Syndicat du Sage Blavet*, cette exposition, composée de 7 grands panneaux, a pour objectif de faciliter la compréhension du phénomène de crue sur le bassin versant du Blavet.

★ «COURS D'EAU, UN MONDE À DÉCOUVRIR»

Sur le bassin versant de la ria d'Étel (*SMRE*)

du
lundi
19
mars

au
samedi
24
mars



Belz / salle des Mariages

★ «DERRIÈRE MON ROBINET COULE UNE RIVIÈRE»

Agence de l'eau Loire Bretagne

★ «COURS D'EAU, UN MONDE À DÉCOUVRIR»

Sur le bassin versant de la ria d'Étel (*SMRE*)

du
lundi
19
mars

au
samedi
31
mars

Nostang / salle de la Rivière Grands Chênes

«À TABLE»

C'est un incroyable reportage photographique réalisé aux quatre coins du monde dans 15 pays différents. **Peter Menzel** nous fait physiquement réaliser à quel point nos habitudes alimentaires et familiales varient d'un endroit à l'autre !

du
lundi
19
mars

au
samedi
31
mars

Kervignac / Centre-ville

NOMADE «SENSAÏSA»

De l'artiste Kervignacoise

Julie Lescot Rault, photographe.

L'intention de l'auteure est née de l'idée poétique de disséminer de la douceur par la voie de l'image, apporter repos et apaisement par la contemplation de la nature. La photo «contemplative» ouvre la porte à l'émerveillement souvent perdu dans le rythme effréné du quotidien. L'exposition invite à la lenteur, la (re)découverte de notre environnement devenu banal, voire envahissant et insupportable : insectes, herbes folles, météo agitée...



du
lundi
26
mars

au
samedi
31
mars

Ploemel / Médiathèque

«COURS D'EAU, UN MONDE À DÉCOUVRIR»

Sur le bassin versant de la ria d'Étel (*SMRE*)



à partir du
dimanche
1er
avril

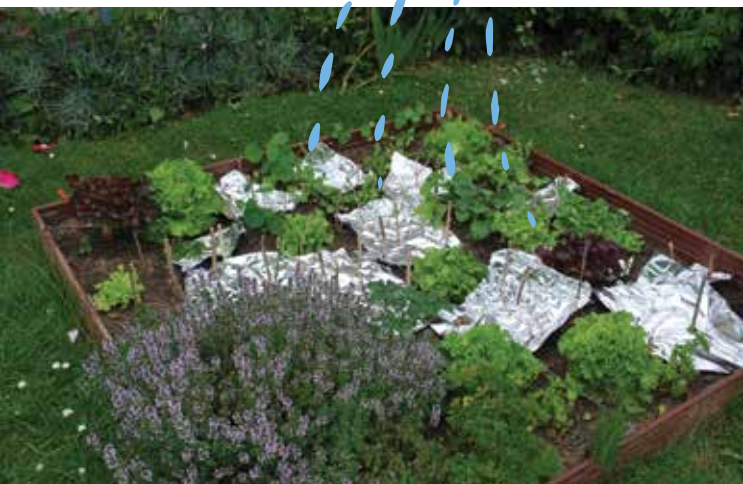
Erdeven / Place de la mairie

HISTOIRE D'EAU

Exposition sur panneaux à l'extérieur

CONSEILS

- ★ **Récupérez l'eau de pluie**
- ★ **Arrosez au pied des plantes** le matin de bonne heure ou tard le soir pour limiter l'évaporation en pleine journée
- ★ **Préférez un système goutte à goutte**, plus économe et moins favorable au développement des maladies
- ★ **Paillez vos massifs** pour atténuer les effets de la sécheresse l'été et protéger les plantes du froid de l'hiver. Le paillage consiste à couvrir le sol pour le protéger de l'érosion et limiter l'apparition de plantes indésirables.
- ★ **Améliorez la qualité de votre sol** avec du compost, du fumier ou du paillage végétal.



BELZ

Relais Parents Assistantes Maternelles

Visite de la ferme maraîchère du Sac'h le mercredi 28 mars et spectacle «Coucou le jardin», mardi 27 mars, matin

Espace Jeunes

Atelier «Cuisine aux algues», mercredi 28 mars > 14h pour les 10-13 ans



BRANDÉRION

Jardin et commune propre

Sur l'année, projet intergénérationnel avec des grands-parents qui viennent montrer différents gestes simples aux enfants des écoles pour réaliser un potager. Nettoyage du centre bourg avec les scolaires. Encadrement par la réserve de sécurité civile.



ERDEVEN

Centre de loisirs

Débats / Lectures

Ateliers dessins autour de l'exposition.



LANGUIDIC

Scolaires - tous les enfants cycle 3

Espace des Médias et des Arts

Spectacle, «Petit grimoire d'apprenti sage», jeudi 29 mars, 2 représentations.

À noter : l'école Georges Brassens travaille tout au long de l'année sur le gaspillage alimentaire avec Lorient Agglomération et participe aux animations S-eau-S Blavet.



LOCOAL-MENDON

Scolaires

Spectacle, «Petit grimoire d'apprenti sage» le vendredi 30 mars.





Utilisation des pesticides

★ INTERDIT

À proximité des cours d'eau, fossés et caniveaux, l'usage de tous les produits phytosanitaires quels qu'ils soient (désherbant d'origine végétale ou non, insecticide, fongicide, anti-limaces..) est interdit¹.

★ Les pesticides doivent être utilisés dans le strict respect de leur autorisation de mise sur le marché. Seuls les désherbants sont autorisés pour le désherbage ; les anti-mousses ou les détergents sont interdits².

¹ Arrêté préfectoral du 6 juillet 2017 relatif à l'utilisation des produits phytosanitaires à proximité de l'eau

² Arrêté du 4 mai 2017 relatif à la mise sur le marché et à l'utilisation des produits phytopharmaceutiques et de leurs adjuvants.

RAPPELS LÉGAUX

Illustration couv : mathieu.montbourny.com / PAO - Studio Granite - Impression : Icones - Photos : © SMRE / foto1a.fr



Syndicat Mixte de la ria d'Étel

02 97 55 25 64



Syndicat mixte ria Etel



Belz

Mairie / 02 97 55 33 13



Brandérion

Mairie / 02 97 32 92 37



Erdeven

Mairie / 02 97 55 64 62



Kervignac

Mairie / 02 97 65 77 06

Médiathèque Pré-Carré / 02 97 65 64 44



Languidic

Mairie / 02 97 65 19 19

Espace Médias et Arts (EMA)

02 97 65 19 18



Local-Mendon

Local-Mendon

Mairie / 02 97 24 60 87



Merlevenez

CC Blavet Bellevue Océan - Service déchets

02 97 65 16 16



Nostang

Mairie / 02 97 65 75 43



Ploemel

Mairie / 02 97 56 84 25

Ferme de Kerdelam

fermedekerdelam@gmail.com



Ste Hélène

Sainte-Hélène

Mairie / 02 97 36 64 36

